

Lichttechnik

Mischpult

ADB Mentor
MA Scancommander

Scheinwerfer

ADB WARP 12° – 30°
ADB C103 7° – 61°
ADB DW 15° – 38°
LED-Floorspots

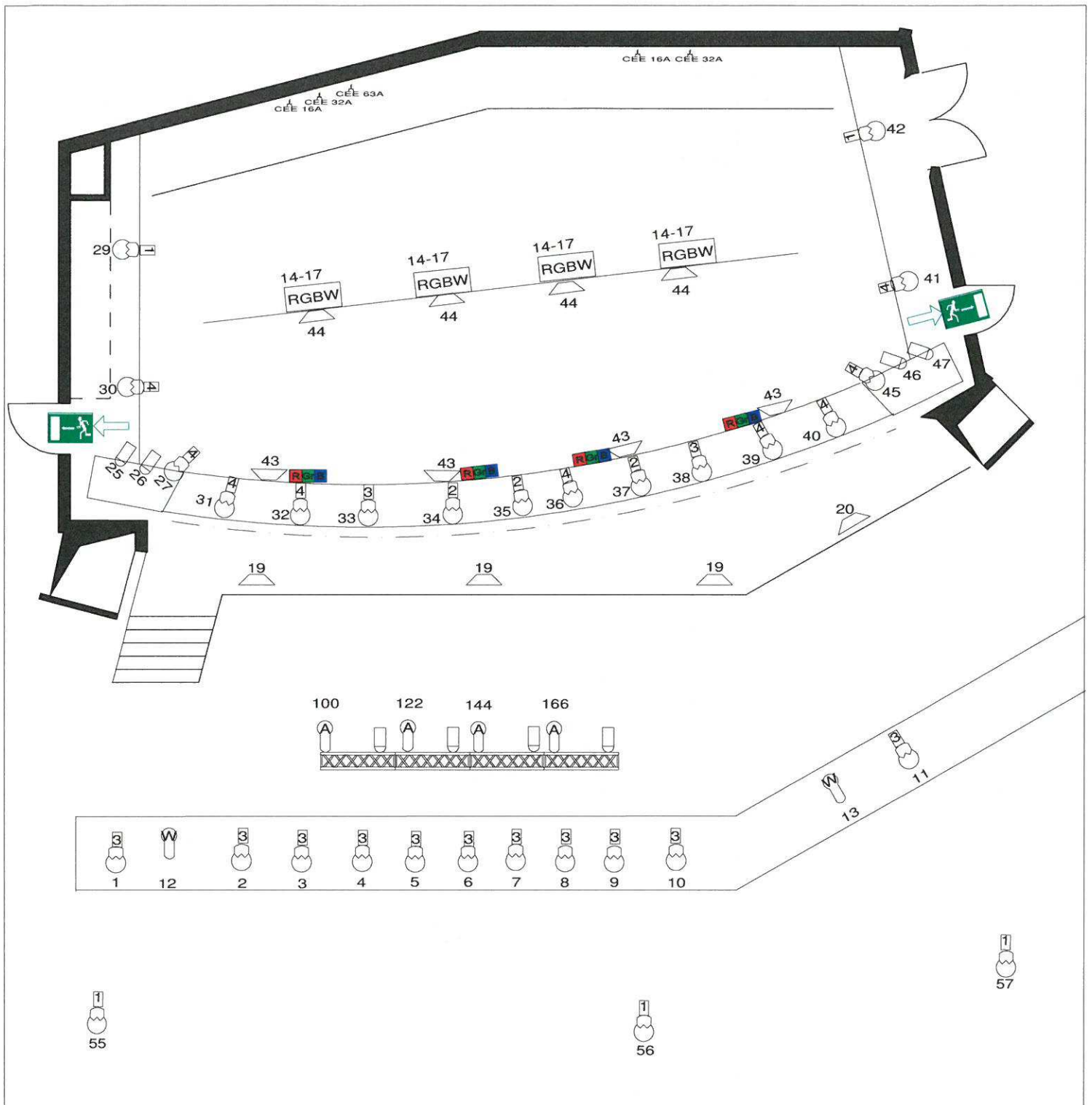
Movinglights

JB A7

Dimmerkreise

48 x 2,5 KW Hauslicht
3 x 2,5 KW freie Versätze
2 getrennte DMX Kreise

Weitere Technik auf Anfrage



FREIE DMX KREISE LINIE 1. ab 121
 FREIE DMX KREISE LINIE 2. bis 99 und ab 190

△ FLUTER 1kW	SAAL 1 BELEUCHTUNG 120
□ PC 1kW ADB C103 7°-61°	SAAL 2 BELEUCHTUNG 119
▮ PROFILER 1kW STRAND HARMONY 15°-28°	BÜHNENKANTE 18
▮ PROFILER 1kW ADB DW 105 15°-38°	■ ROT 52,14
▮ PROFILER 0,8kW ADB WARP 12°-30°	■ GRÜN 53,15
▮ PROFILER 0,6 kW STRAND SL 15°-32°	■ BLAU 54,16
▮ PROFILER 0,8kW ADB WARP/M 12°-30° 60-79+80-99/2.16.9.119+2.16.9.118	■ Weiß 17
▮ JB A7 100+122 144+166	<u>VERSÄTZE</u>
	PORTAL : 49+50+51
	TÜRME : L28 R48
	BÜHNE : L21+22 R23+24

STADTHALLE GMBH OBERURSEL RATHAUSPLATZ 2 61440 OBERURSEL	
BELEUCHTUNGSPLAN	OBERGESCHOSS
	14.11.2017